

Einrichtung eines email Kontos für Lotus Notes

Wenn nicht mit dem Lotus Notes Client oder der Web-Oberfläche gearbeitet werden möchte, gibt es die Möglichkeit, per POP3 oder IMAP auf seine emails zuzugreifen. Dazu muß das jeweilige email Programm (z.Bsp. Outlook Express, Netscape Messenger) entsprechend konfiguriert werden. Dazu muß ein neues Konto erstellt werden, mit der email Adresse der HAWK also entweder der Form

Vorname.Nachname@hawk-hhg.de

Oder

Nachname@hawk-hhg.de

Dann müssen für den Postausgangsserver die Adresse

smtp.hawk-hhg.de

Und als Posteingangsserver die Adresse

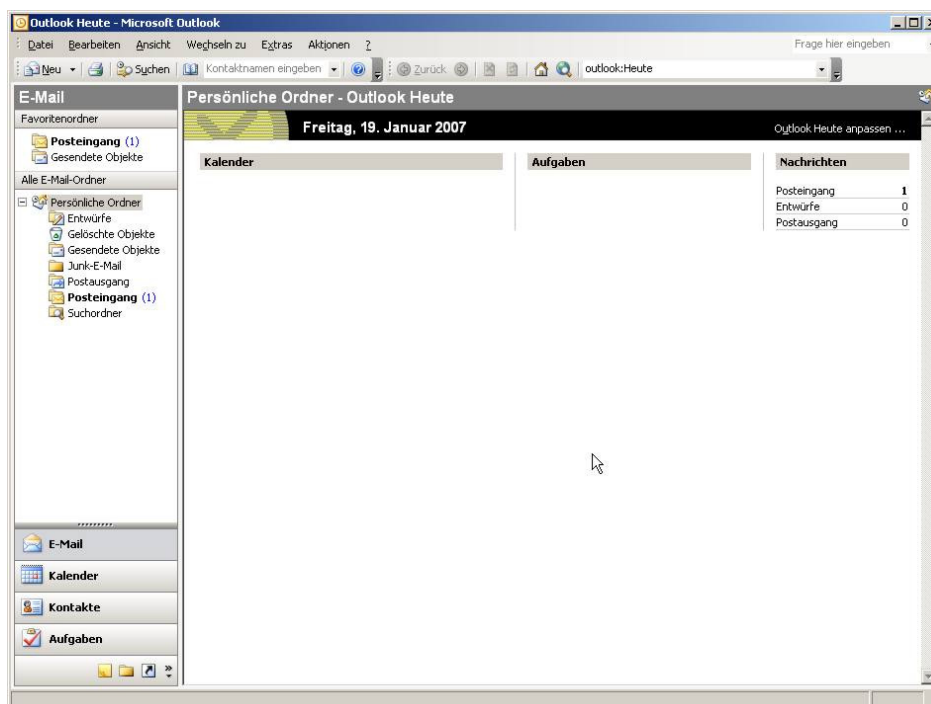
imap.hawk-hhg.de

gesetzt werden. Der Benutzername beim Posteingangsserver lautet

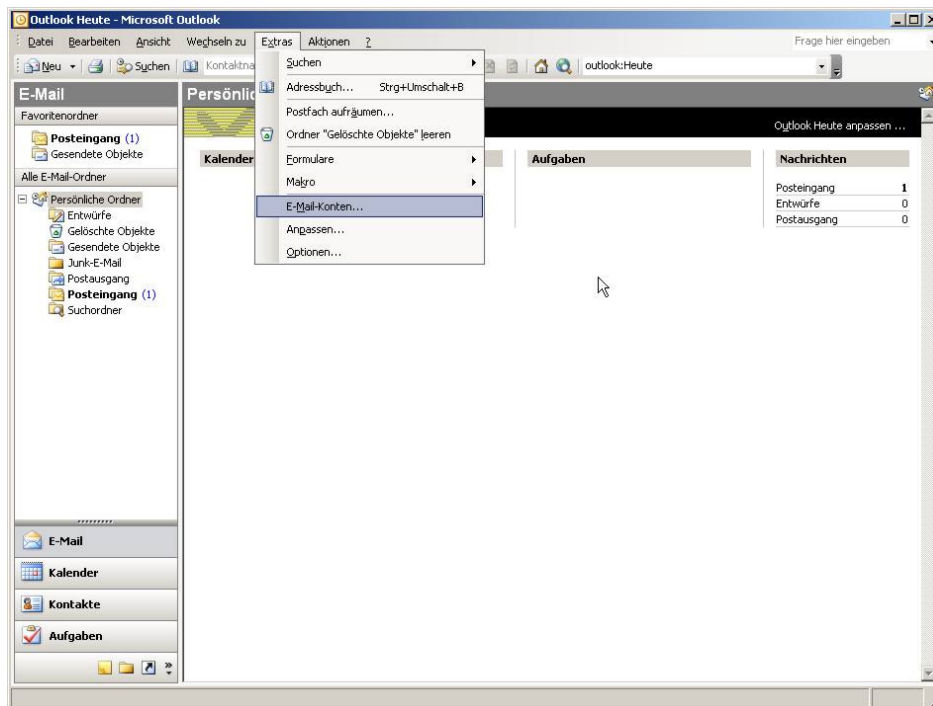
Vorname Nachname

diese Einstellungen sollten dann genügen.

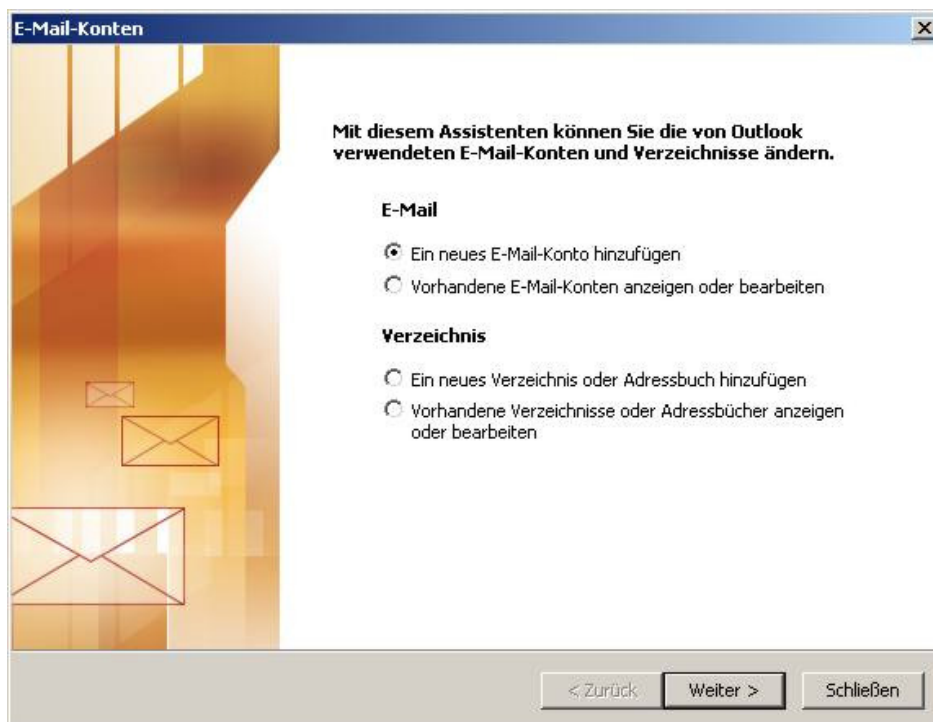
Als Beispiel wird ein Konto unter Outlook Express eingerichtet



Dazu nach Starten von Outlook Express den Punk Extras->E-Mail Konten aufrufen



und die einzelnen Schritte mit dem Assistenten ausführen.
Zuerst ein neues E-Mail Konto hinzufügen und weiter klicken.



Als Servertyp imap auswählen und weiter.

The screenshot shows the 'E-Mail-Konten' dialog box with the 'Servertyp' (Server type) step. The title bar reads 'E-Mail-Konten'. Below the title bar, the text says 'Wählen Sie den Servertyp, mit dem Ihr neues E-Mail-Konto arbeitet.' (Select the server type with which your new e-mail account works). There are five radio button options:

- Microsoft Exchange Server**
Es wird eine Verbindung zu einem Exchange Server hergestellt, um E-Mail zu lesen, auf Öffentliche Ordner zuzugreifen und Dokumente freizugeben.
- POP3**
Es wird eine Verbindung zu einem POP3-Mailserv hergestell, um E-Mail zu downloaden.
- IMAP**
Es wird eine Verbindung zu einem IMAP-Mailserv hergestell, um E-Mail zu downloaden und Postfachordner zu synchronisieren.
- HTTP**
Es wird eine Verbindung zu einem HTTP-Mailserv wie Hotmail hergestell, um E-Mail zu downloaden und Postfachordner zu synchronisieren.
- Zusätzliche Servertypen**
Es wird eine Verbindung zu einem Mailserv einer anderen Arbeitsgruppe oder eines Drittanbieters hergestell.

At the bottom, there are three buttons: '< Zurück', 'Weiter >', and 'Abbrechen'.

In die Felder die entsprechenden Werte eingeben und weiter

The screenshot shows the 'E-Mail-Konten' dialog box with the 'Internet-E-Mail-Einstellungen (IMAP)' step. The title bar reads 'E-Mail-Konten'. Below the title bar, the text says 'Alle Einstellungen auf dieser Seite sind nötig, damit Ihr Konto richtig funktioniert.' (All settings on this page are necessary for your account to work correctly). The settings are organized into three sections:

- Benutzerinformationen** (User information):
 - Ihr Name:
 - E-Mail-Adresse:
- Serverinformationen** (Server information):
 - Posteingangsserver (IMAP):
 - Postausgangsserver (SMTP):
- Anmeldeinformationen** (Login information):
 - Benutzername:
 - Kennwort:
 - Kennwort speichern

At the bottom, there are three buttons: '< Zurück', 'Weiter >', and 'Abbrechen'. There is also a checkbox for 'Anmeldung durch gesicherte Kennwortauthentifizierung (SPA)' and a 'Weitere Einstellungen...' button.

Fertig

