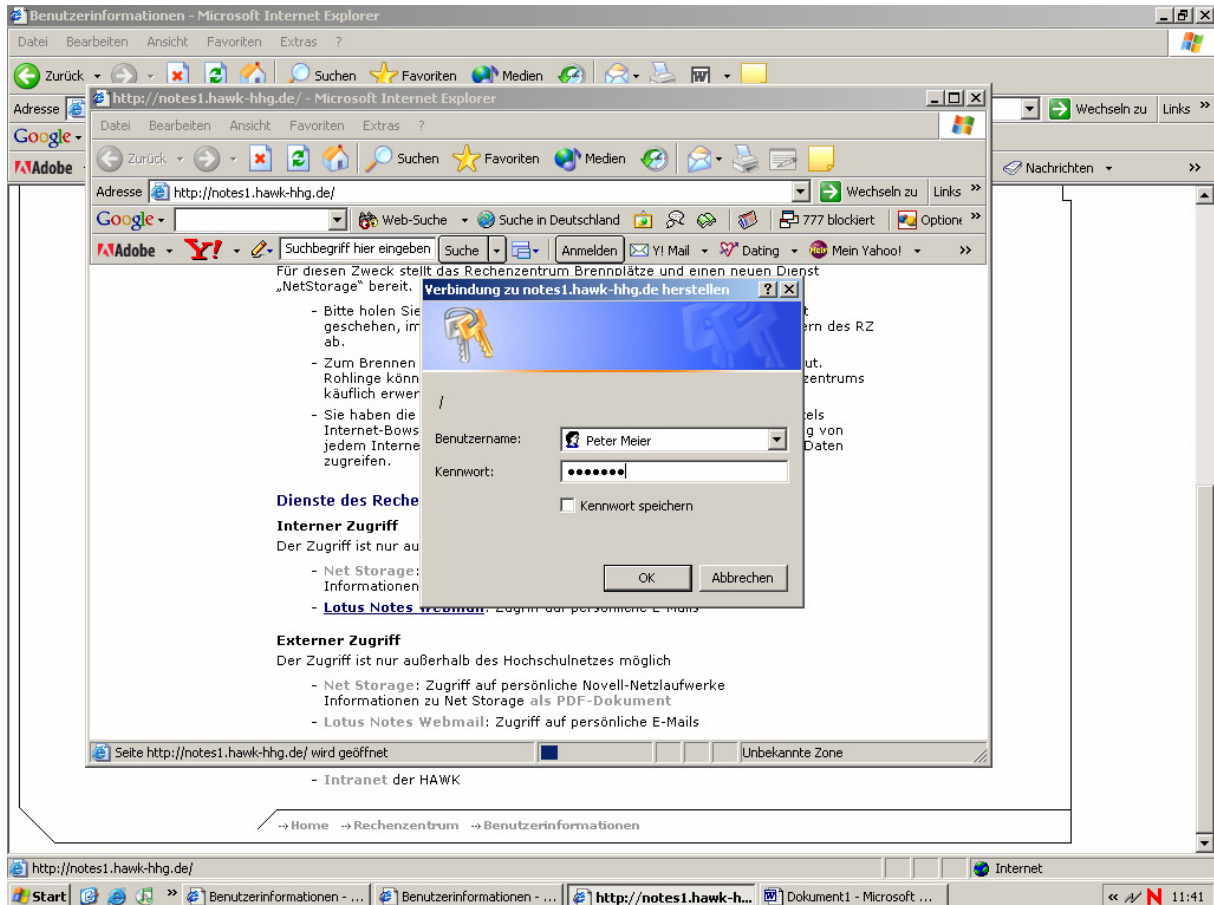


Arbeiten mit Lotus Notes über Webbrowser.

Um auf seine Lotus Notes Daten über Web zugreifen zu können, geht man über die Seite <http://www.hawk-hhg.de>, dann -> Hochschule->Rechenzentrum, ->Benutzerinformationen -> externer oder interner Lotus Notes Webmail.

Es erscheint ein Anmeldefenster,



z.Bsp der Student Peter Meier mit Matrikelnr. 123456 und Novell Loginname sbpemeie gibt nur seinen Vor-, und Nachnamen und sein neues Novellkennwort ein.

Es erscheint dann eine Oberfläche, mit der man seine emails sieht und neue verfassen und absenden kann.