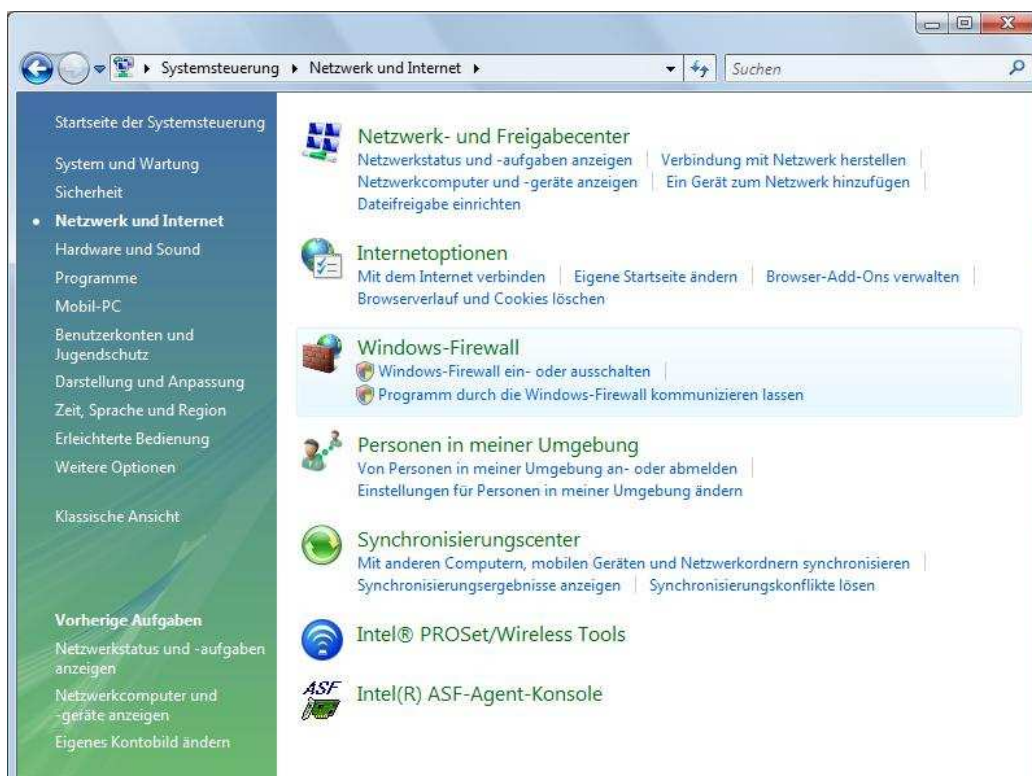


Errichtung einer WLAN Verbindung mit dem Hochschulnetz unter Windows

Vista

Der WLAN Adapter (intern oder extern) muß zuerst eingeschaltet werden.

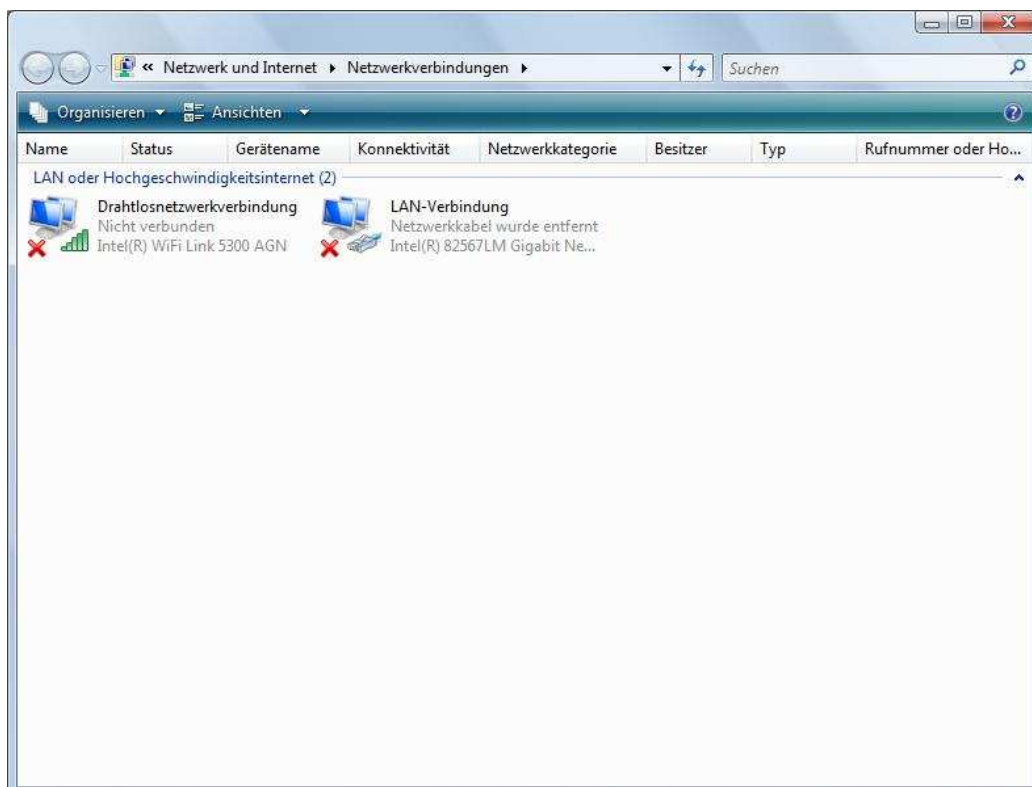
Dann unter Systemsteuerung das **Netzwerk- und Freigabecenter** aufrufen:



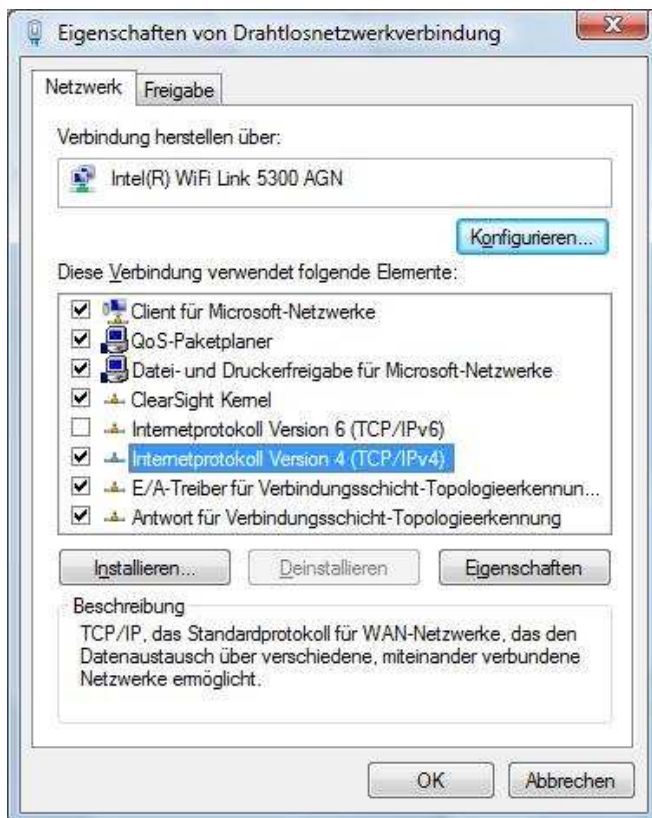
Dann auf **Netzwerkverbindungen verwalten** klicken, um Netzwerkadapter anzeigen zu lassen:



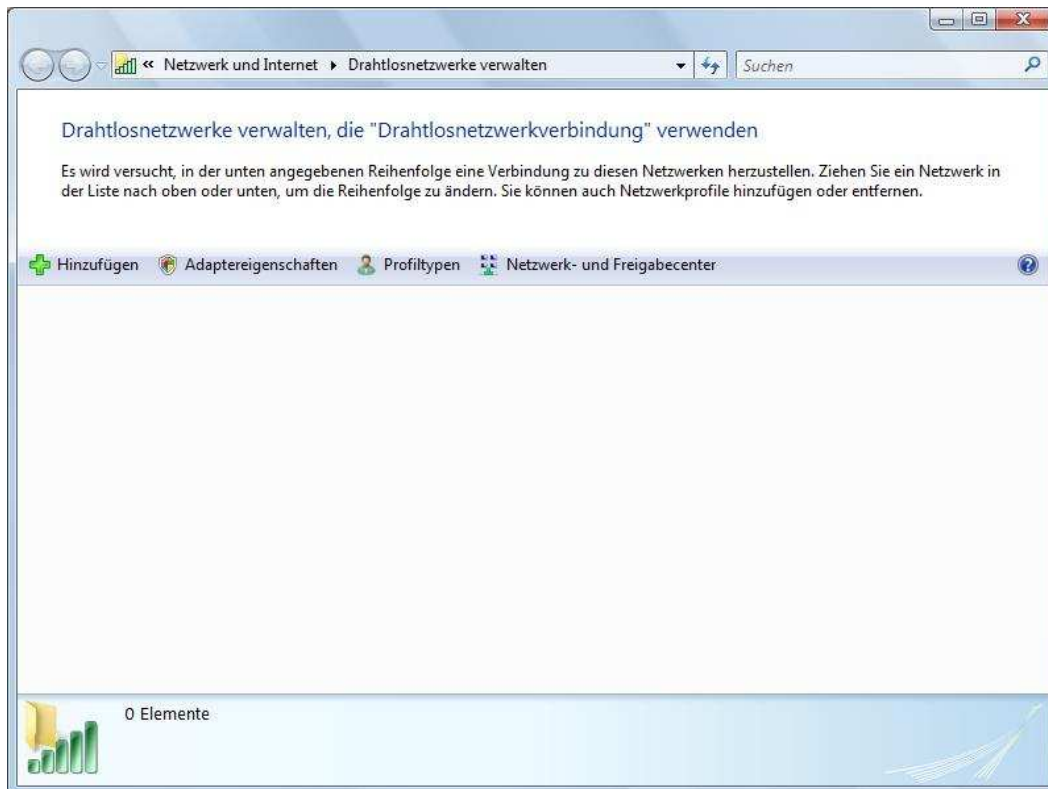
Symbol **Drahtlosnetzwerkverbindung** rechtsklicken, um Eigenschaften anzeigen zu lassen:



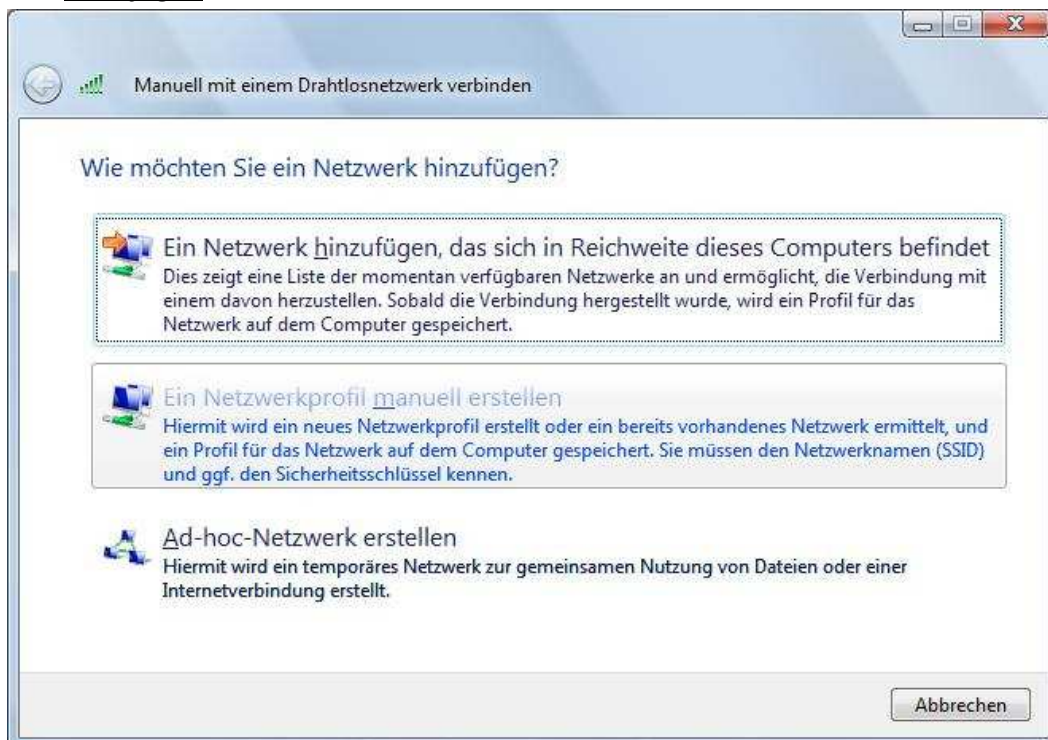
Internetprotokoll Version 4 (TCP/IP) wie angegeben einstellen und auf **OK** klicken:



Anschließend **Drahtlosnetzwerke verwalten** auswählen:



Und **Hinzufügen**:



Ein Netzwerkprofil manuell erstellen:

Netzwerkname eduroam mit WPA2 Enterprise/AES eingeben und wie unten angegeben Werte setzen.

Manuell mit einem Drahtlosnetzwerk verbinden

Geben Sie Informationen für das Drahtlosnetzwerk ein, das Sie hinzufügen möchten.

Netzwerkname:

Sicherheitstyp:

Verschlüsselungstyp:

Sicherheitsschlüssel/Passphrase: Zeichen anzeigen

Diese Verbindung automatisch starten

Verbinden, selbst wenn das Netzwerk keine Kennung aussendet

Warnung: Bei Auswahl dieser Option ist der Datenschutz dieses Computers ggf. gefährdet.

Weiter

Verbindungseinstellungen ändern:

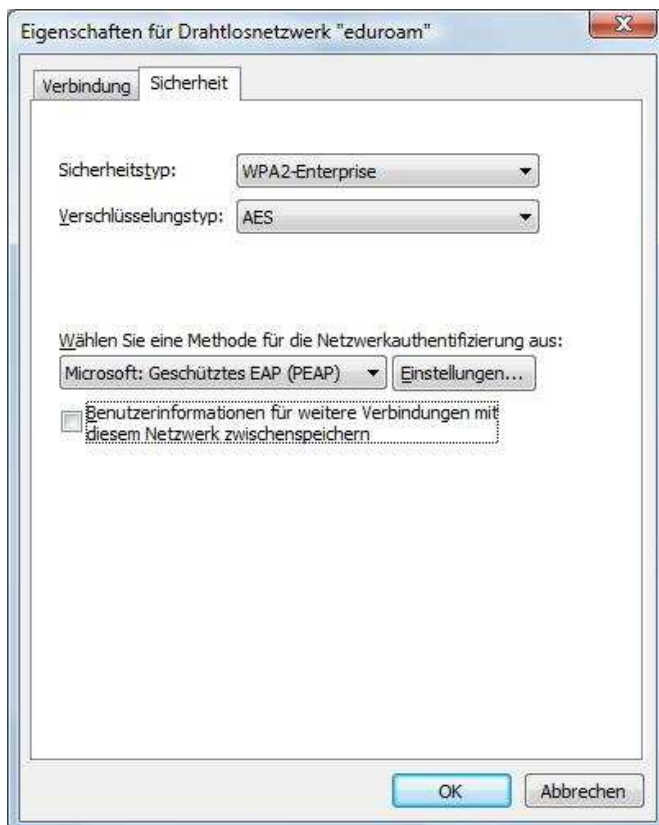
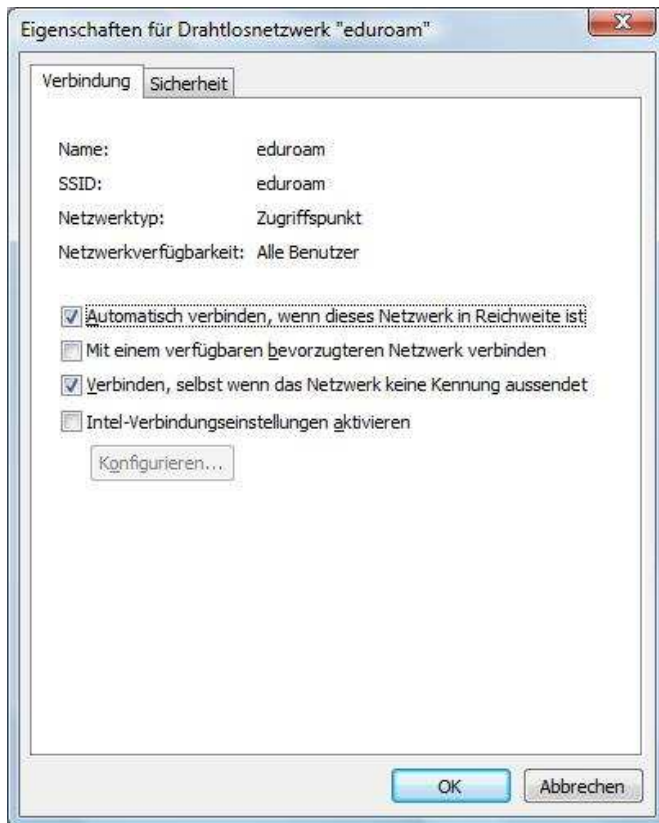
Manuell mit einem Drahtlosnetzwerk verbinden

eduroam wurde erfolgreich hinzugefügt

→ Verbindung herstellen mit...
Öffnet das Dialogfeld "Verbindung mit Netzwerk herstellen", um eine Verbindung herstellen zu können.

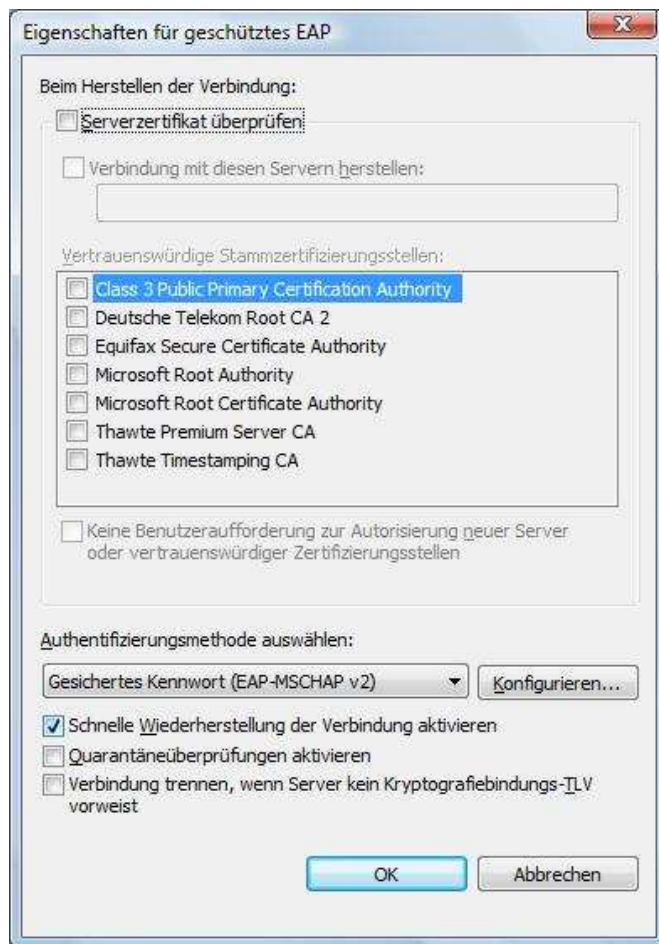
→ Verbindungseinstellungen ändern
Öffnet die Verbindungseigenschaften, um die Einstellungen ändern zu können.

Werte wie angegeben setzen:



Jetzt auf **Einstellungen** für Microsoft EAP klicken

Einstellungen wie angegeben vornehmen:



Authentifizierungsmethode **Gesichertes Kennwort (EAP-MSCHAP v2)** auswählen und **Konfigurieren:**



OK und fertig

Es erscheint ein Dialogfenster recht unten am Bildschirm.



Jetzt noch die Anmeldeinformationen:

Benutzername: Ihre Novellanmeldekennung
und

Kennwort: Ihr Novell Passwort
eingeben:



Eventuell erscheint noch ein Netzwerkstandort Fenster. Hier kann Arbeitsplatz oder öffentlicher Ort Ausgewählt werden



Danach sind Sie im Netzwerk über eine sichere verschlüsselte Verbindung angemeldet und können die dort bereitgestellten Dienste nutzen.

