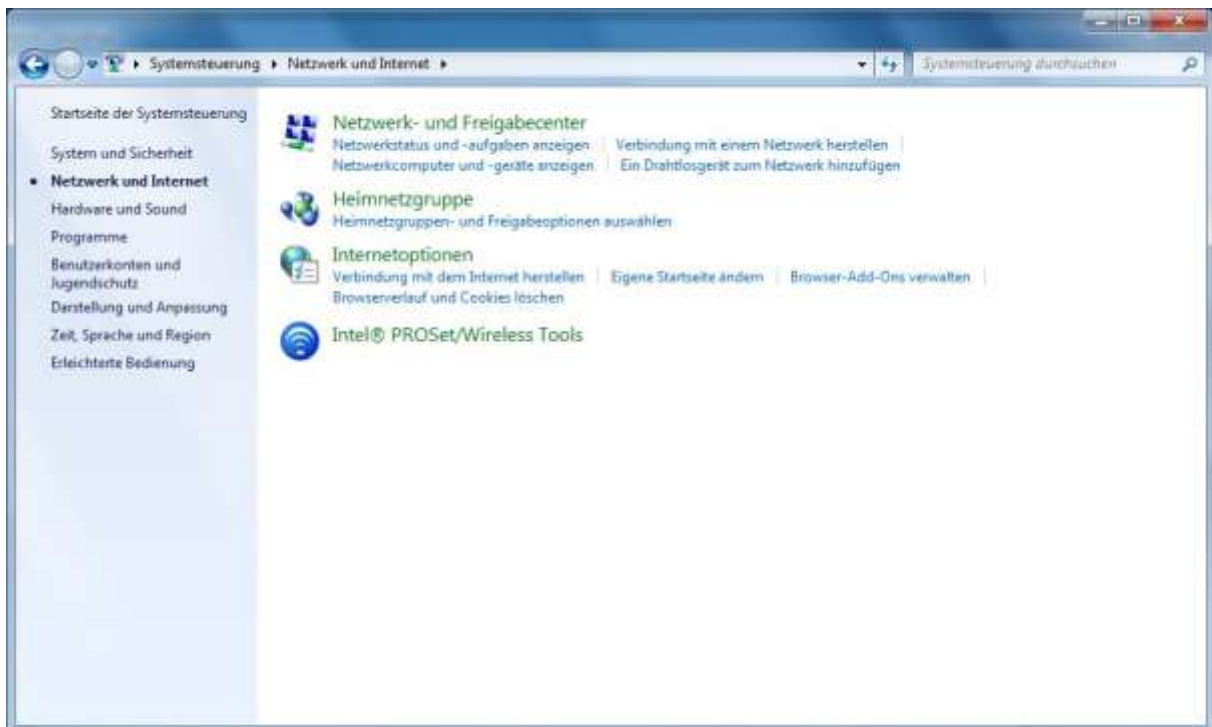
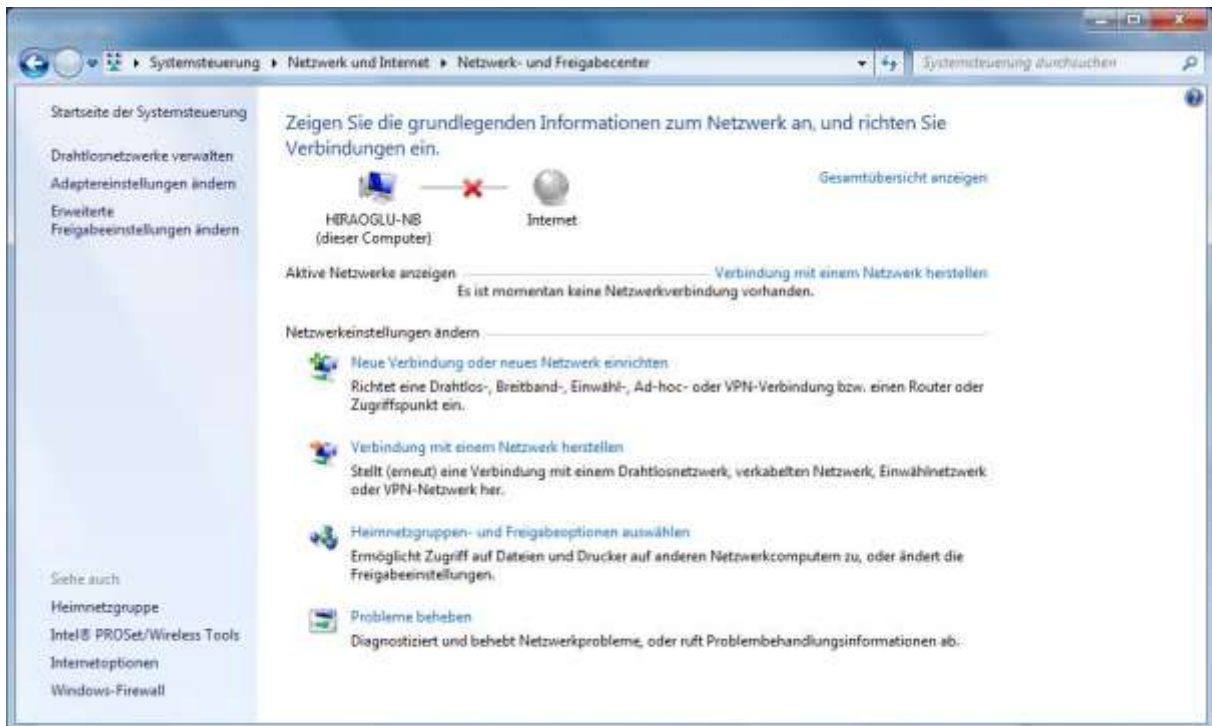


Errichtung einer WLAN Verbindung mit dem Hochschulnetz unter Windows 7

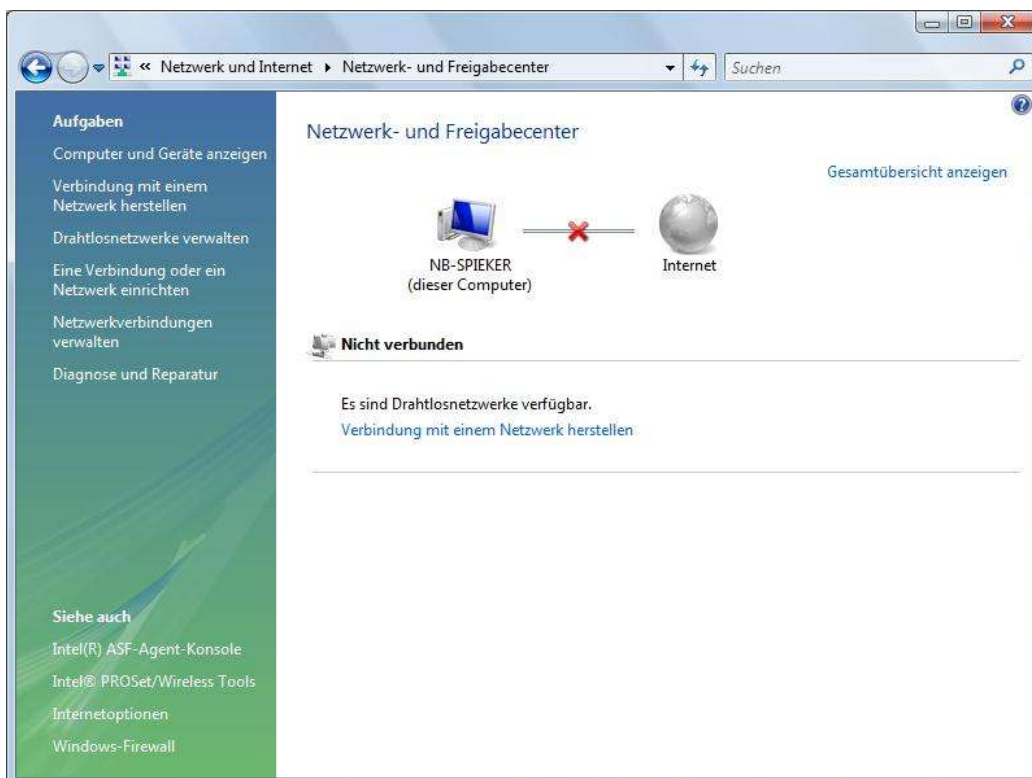
Der WLAN Adapter (intern oder extern) muß zuerst eingeschaltet werden.

Dann unter Systemsteuerung das **Netzwerk- und Freigabecenter** aufrufen:

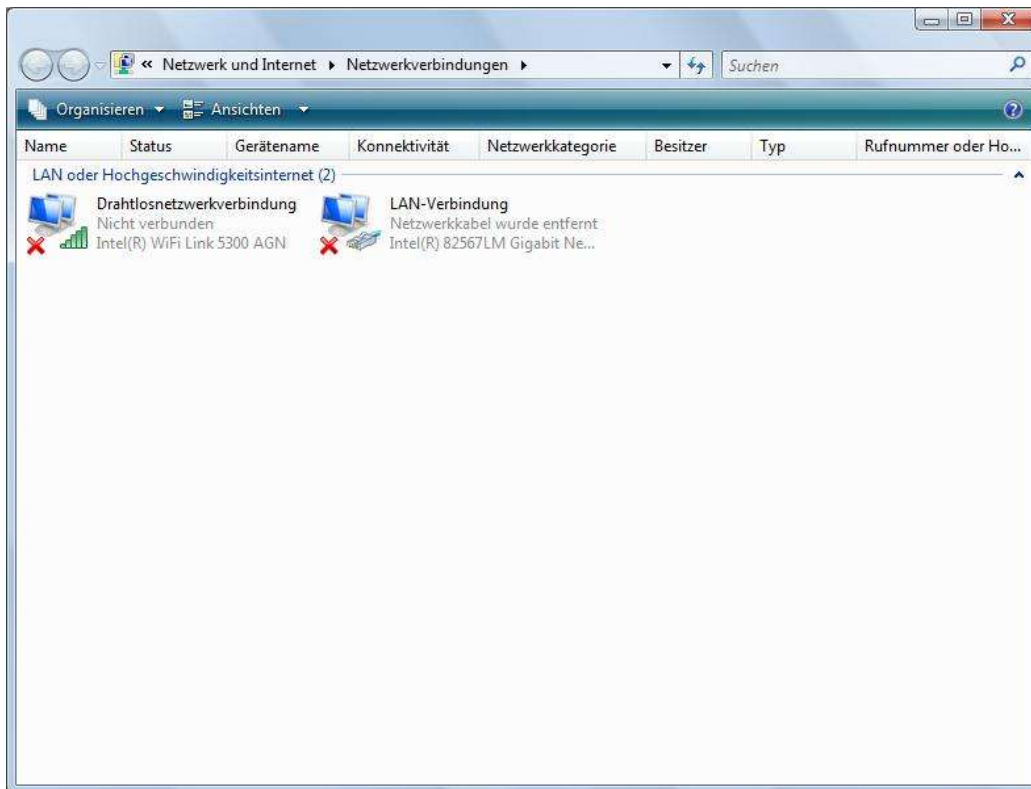




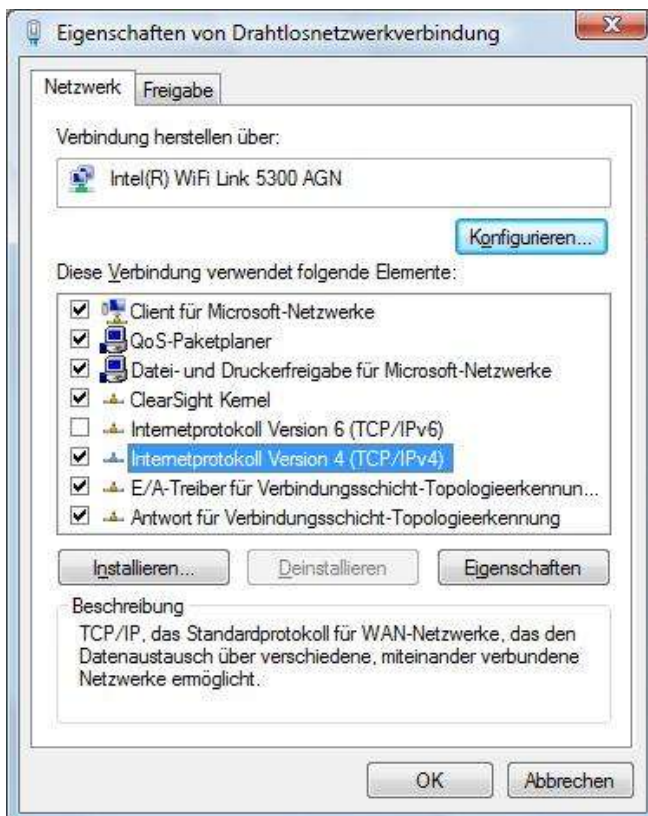
Dann auf **Netzwerkverbindungen verwalten** klicken, um Netzwerkadapter anzeigen zu lassen:

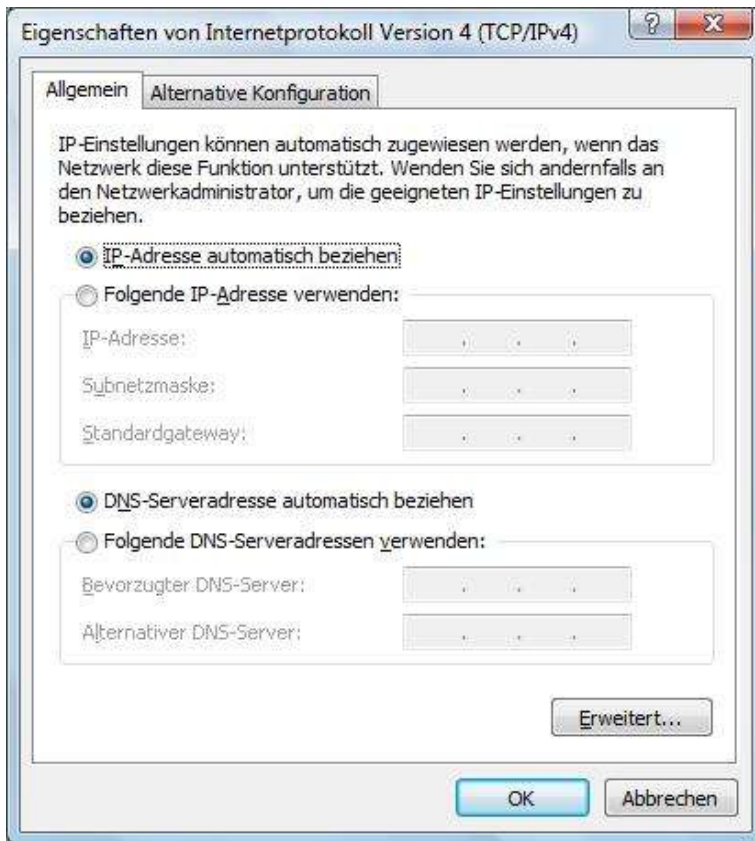


Symbol **Drahtlosnetzwerkverbindung** rechtsklicken, um Eigenschaften anzeigen zu lassen:

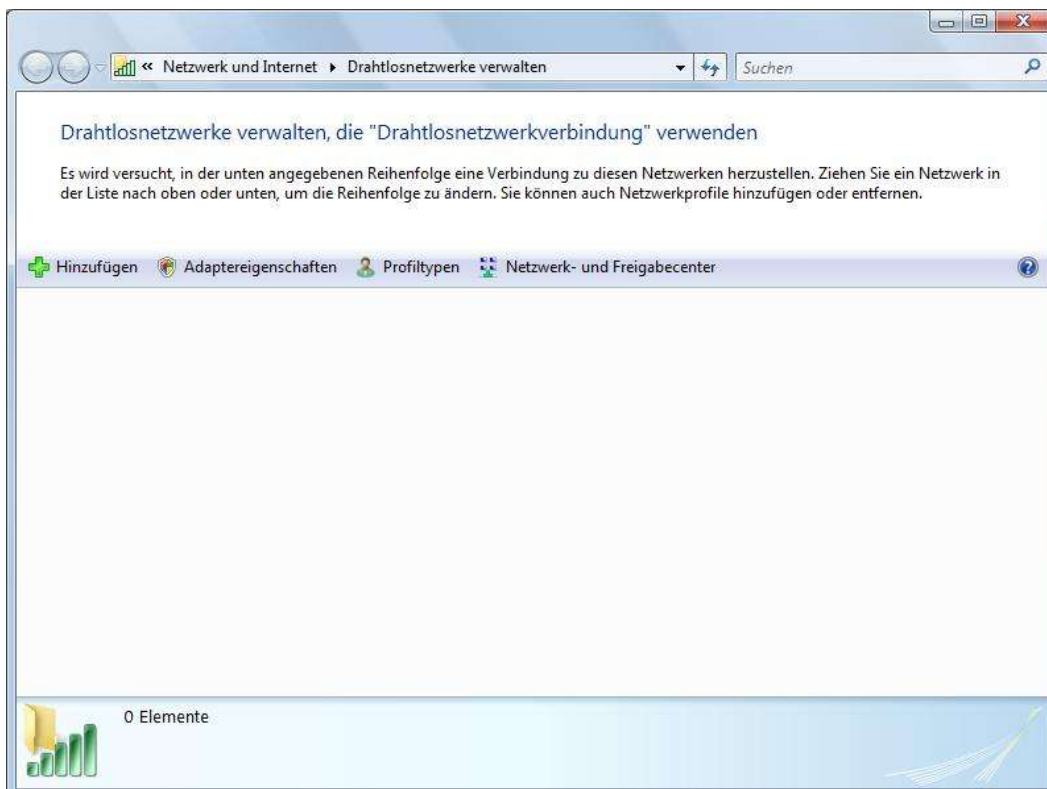


Internetprotokoll Version 4 (TCP/IP) wie angegeben einstellen und auf **OK** klicken:





Anschließend **Drahtlosnetzwerke verwalten** auswählen:

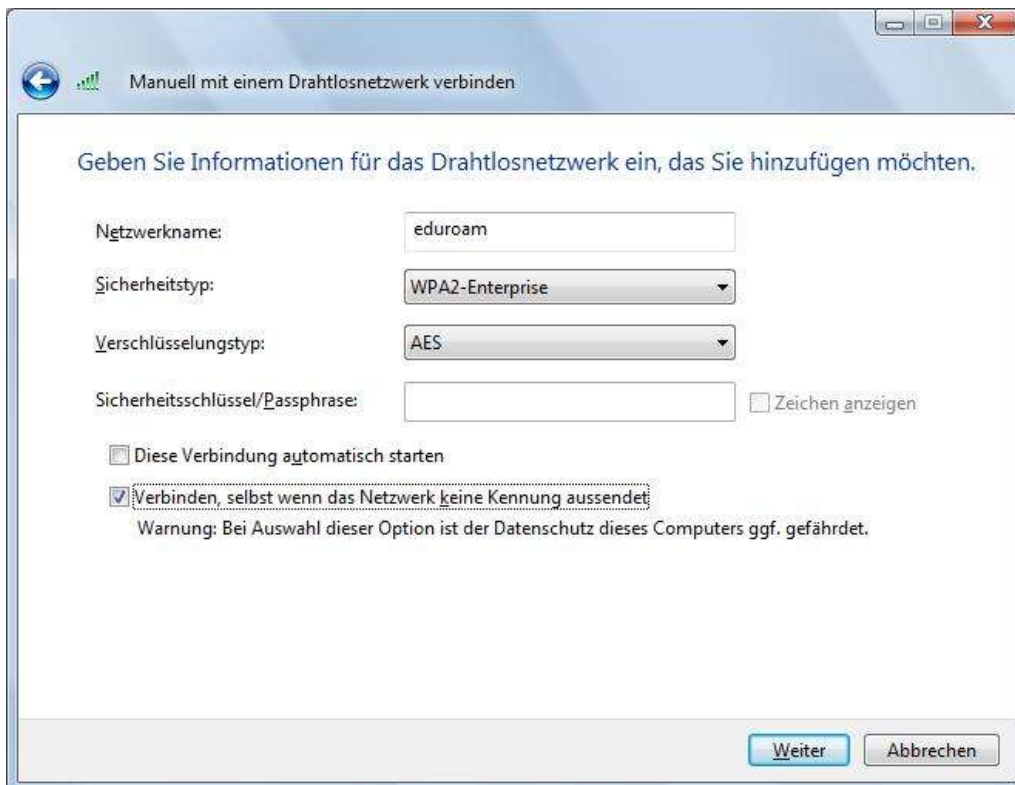


Und **Hinzufügen**:

Ein Netzwerkprofil manuell erstellen:

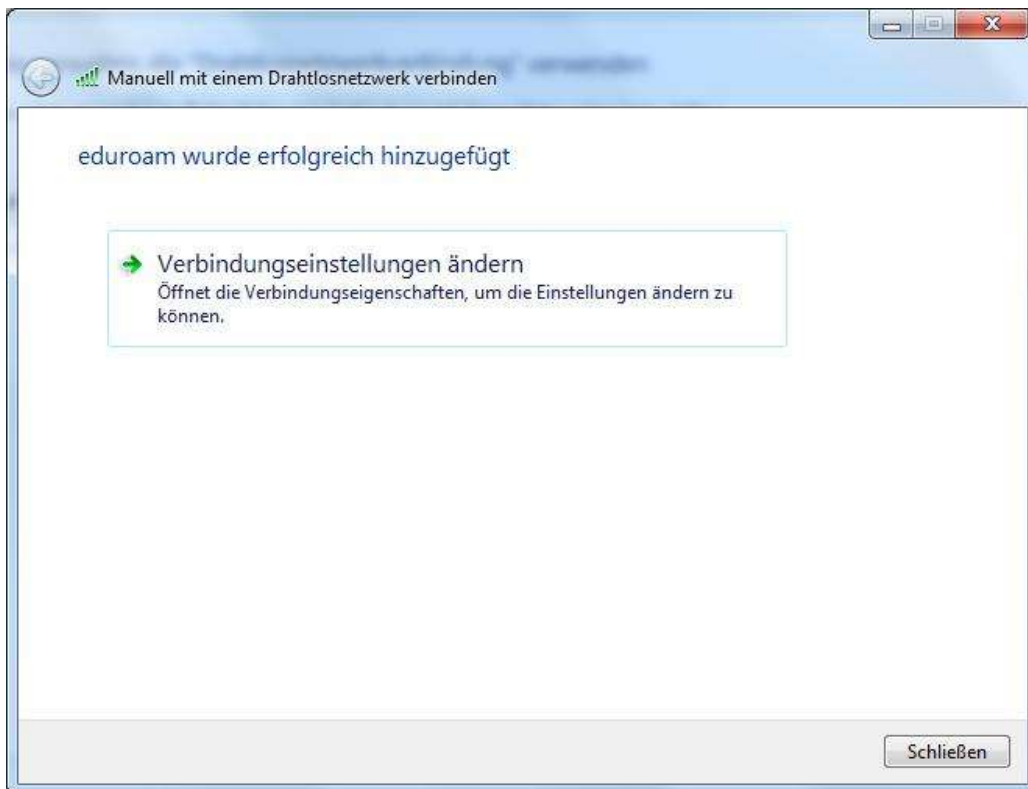


Netzwerkname eduroam mit WPA2 Enterprise/AES eingeben und wie unten angegeben Werte setzen.



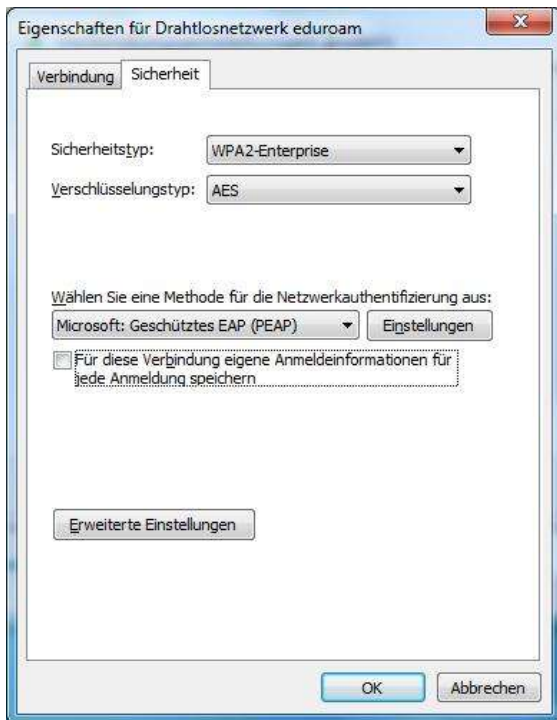
Weiter

Verbindungseinstellungen ändern:



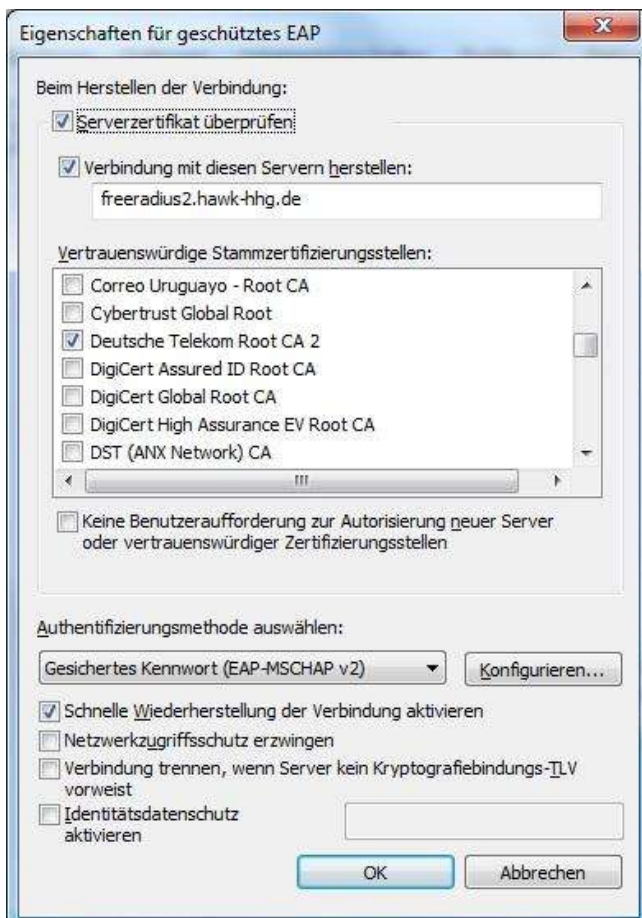
Werte wie angegeben setzen:





Jetzt auf **Einstellungen** für Microsoft EAP klicken

Einstellungen wie angegeben vornehmen:



Authentifizierungsmethode **Gesichertes Kennwort (EAP-MSCHAP v2)** auswählen und **Konfigurieren**:



OK und fertig

Es müssen nun die drei Zertifikate der Hochschule heruntergeladen und einzeln installiert werden. Zum Herunterladen der Zertifikate klicken Sie bitte hier:

[T-Com-Cert](#)

[DFN-Cert](#)

[HAWK-Cert](#)

Zum Installieren der Zertifikate folgen Sie bitte dieser [PDF-Anleitung](#).

Klicken Sie am rechten unteren Bildschirmrand erneut auf das Symbol für den Verbindungsmanager (siehe Schritt 3), wählen Sie dort das WLAN "eduroam" aus und klicken Sie dann auf "Verbinden". Sollte bereits ein Verbindungsversuch stattfinden, klicken Sie zunächst auf "Trennen" und anschließend auf "Verbinden", damit die vorgenommenen Änderungen wirksam sind.



Es erscheint ein Dialogfenster recht unten am Bildschirm.



Jetzt noch die Anmeldeinformationen:

Benutzername: Ihre Novellanmeldekennung
und

Kennwort: Ihr Novell Passwort

Eventuell erscheint noch ein Netzwerkstandort Fenster. Hier kann Arbeitsplatz oder öffentlicher Ort Ausgewählt werden



Danach sind Sie im Netzwerk über eine sichere verschlüsselte Verbindung angemeldet und können die dort bereitgestellten Dienste nutzen.

