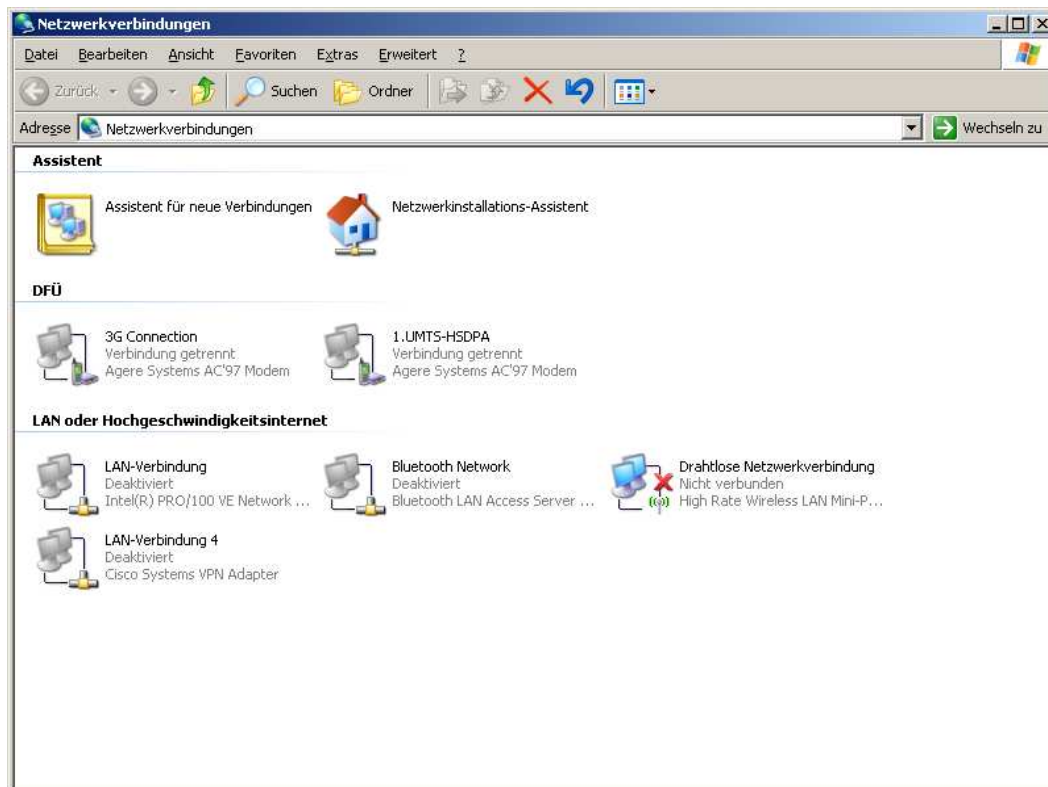


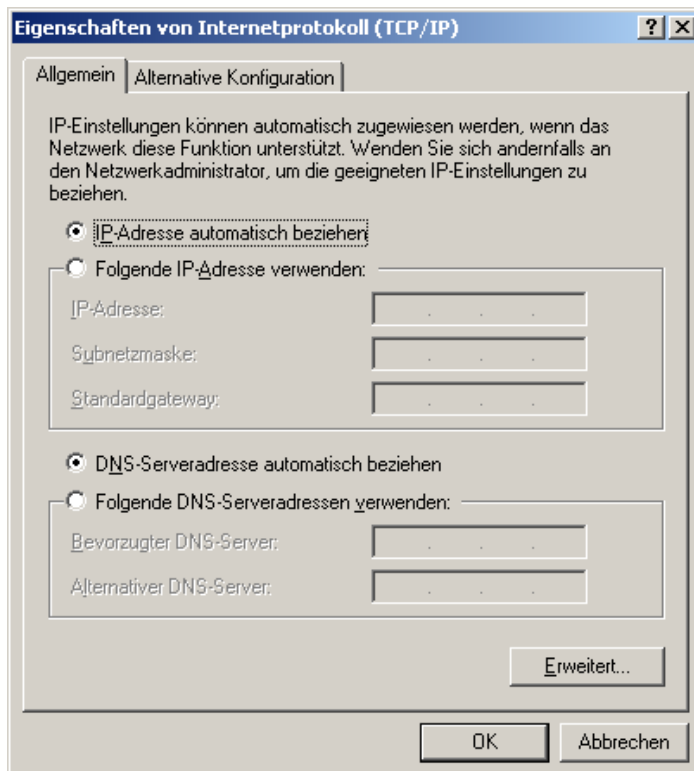
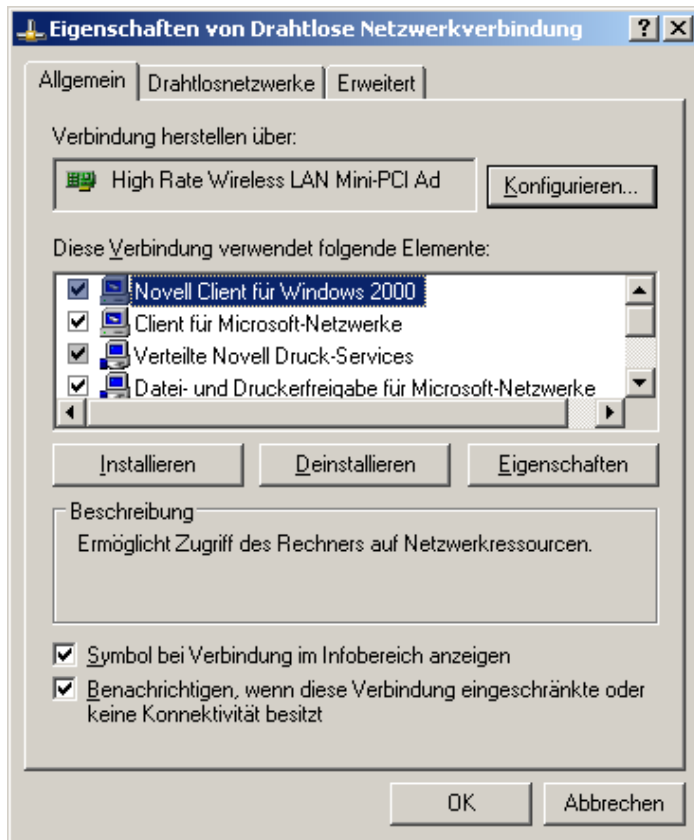
Eirichtung einer WLAN Verbindung mit dem Hochschulnetz unter Windows XP

Der WLAN Adapter (intern oder extern) muß zuerst eingeschaltet werden.

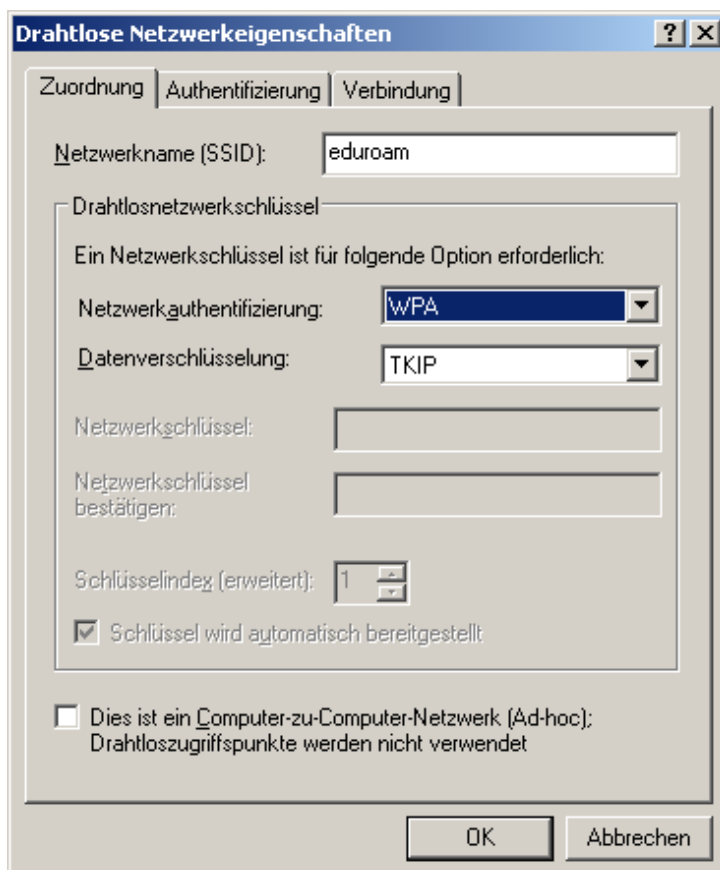
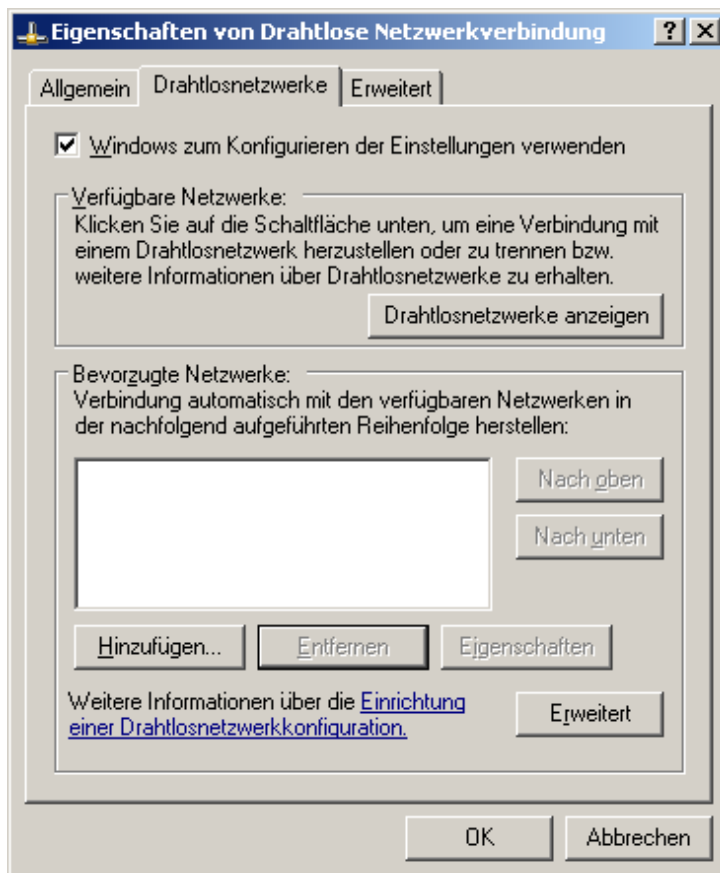
Dann unter Systemsteuerung oder Desktop den Menüpunkt **Netzwerkverbindungen** aufrufen:



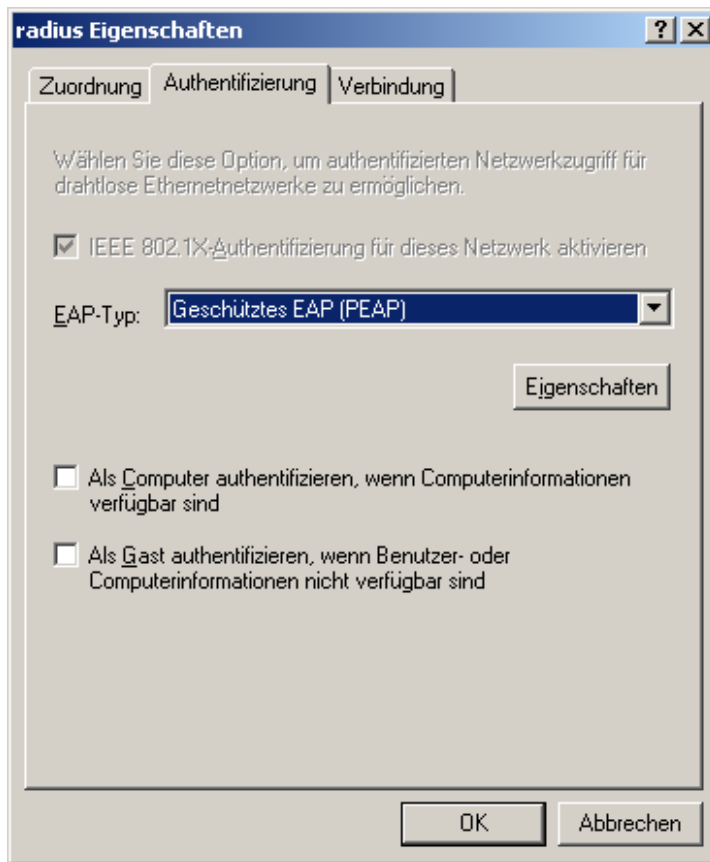
Vom **Internetprotokoll TCP/IP** die Eigenschaften anzeigen lassen und **IP Adresse automatisch beziehen** auswählen:



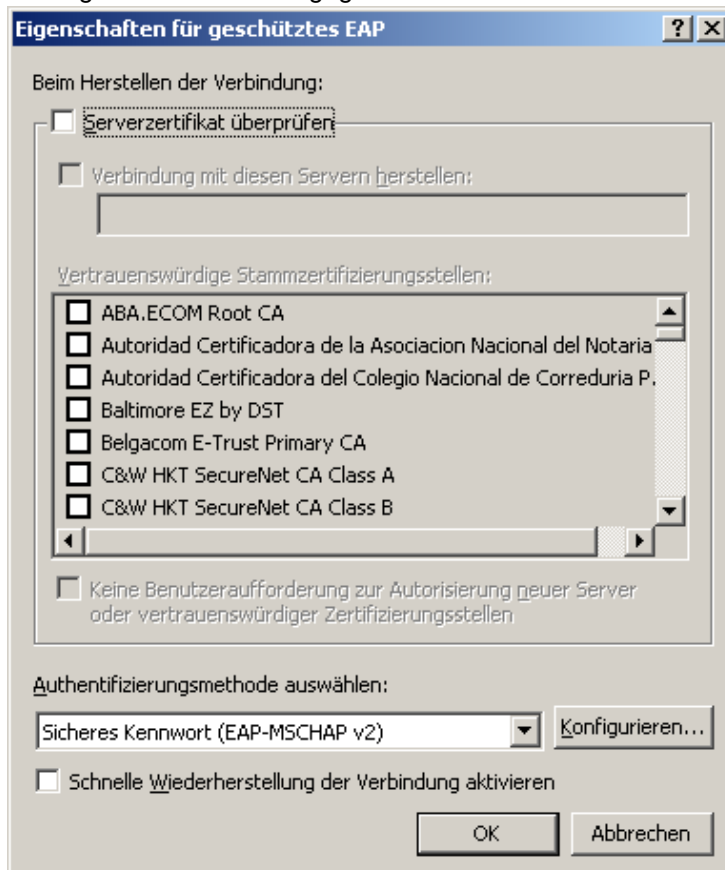
Dann unter dem Reiter **Drahtlosnetzwerke** ein Netzwerk **eduroam** hinzufügen mit Netzwerkauthentifizierung WPA/WPA2 und Verschlüsselung AES/TKIP:



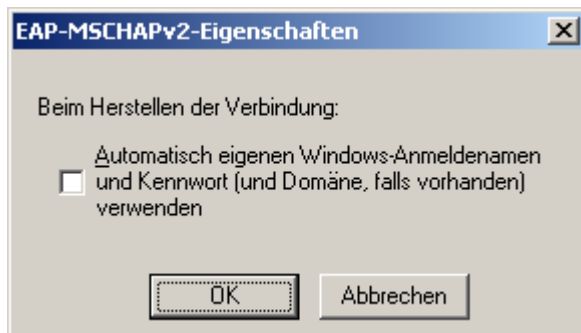
Jetzt auf den Reiter **Authentifizierung** klicken und wie unten auswählen:



Die Eigenschaften wie angegeben einstellen:



Unter **Authentifizierungsmethode Konfigurieren** klicken und wie folgt einstellen:



Wenn ein Accesspoint in Reichweite erscheint rechts unten eine Meldung für weitere Anmeldeinformationen. Draufklicken:



Bitte geben Sie jetzt Ihren Novell Useraccount mit Passwort ein, der Punkt Anmeldedomäne bleibt frei:



Sie sind dann erfolgreich im Netzwerk der HAWK angemeldet und können über eine gesicherte verschlüsselte Verbindung die Dienste des Rechenzentrums nutzen.